

3LB3、3LB4、3LB5系列万能转换开关

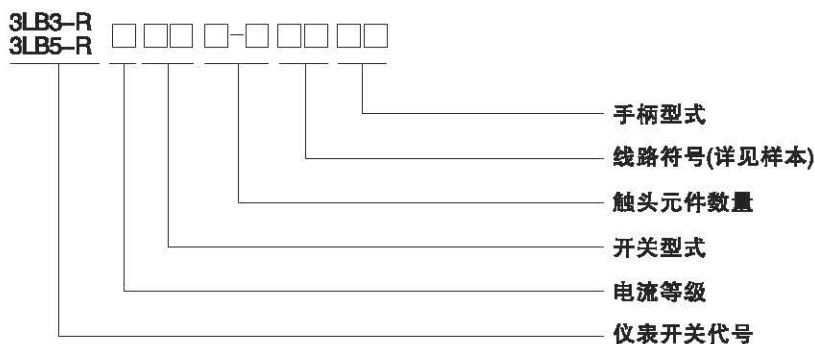
适用范围

本产品属3LB系列万能组合开关是引进德国西门子公司技术,主要用于三相异步电动机负荷起动变速转向以及作为主电路和辅助电路转换之用,可全面代替HZ10、HZ12、LW5、LW6、HZ5、H85-S等转换开关。

符合标准:GB14048.5-2002、VDE0660德国标准。



产品型号及其含义



主要技术参数

使用类别	IEC/BS/VDE额定标称值						型 号	
	热电流 Ith	阻性负载 Ac21	Ac23偶然切换马达或高电感负荷		Ac3直接联机启动马达		3LB3-R	3LB5-R
控制电流或功率			3 × 220 ~ 240V	3 × 380 ~ 440V	3 × 220 ~ 240V	3 × 380 ~ 440V		
开关型号							3 × 10 ⁶	3 × 10 ⁶
							500	500

型 号		3LB3-R		3LB5-R	
在AC11 范畴额定 工作电流	220V	A	25	40	
	380V	A	10	25	
	500V	A	4		



外形尺寸和安装尺寸

